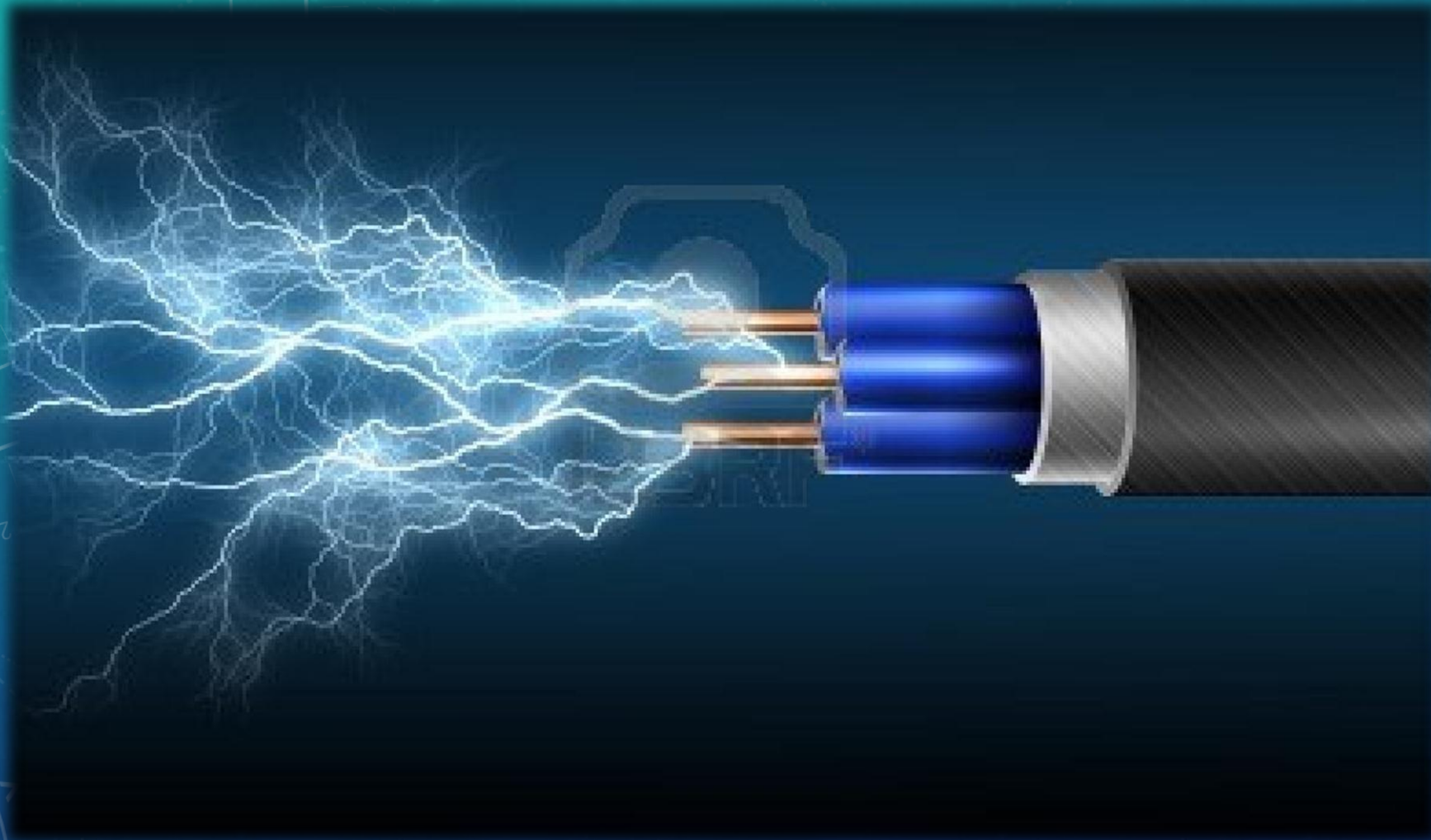


The background features a blue gradient with various technical diagrams. On the left, there are several circular gauges or scales with numerical markings (150, 160, 170, 180, 190, 200, 210, 220, 230, 240, 250, 260) and arrows. Some of these are solid lines, while others are dashed. There are also smaller circular elements and curved lines scattered across the background, suggesting a technical or scientific theme.

# **ПУТЕШЕСТВИЕ В МИР ЭЛЕКТРИЧЕСТВА**

# ЭЛЕКТРИЧЕСТВО



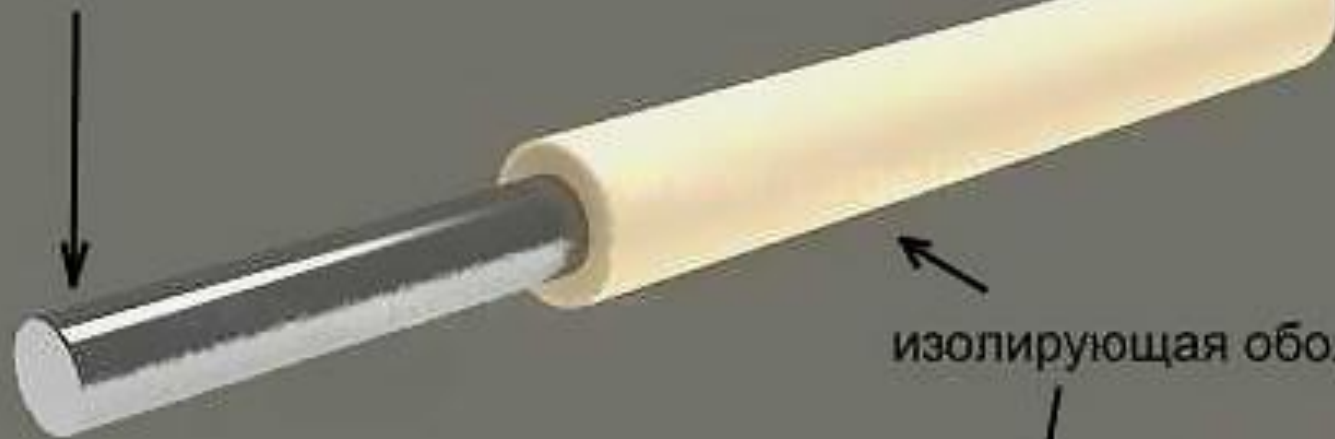






один проводник

Одножильный провод



изолирующая оболочка

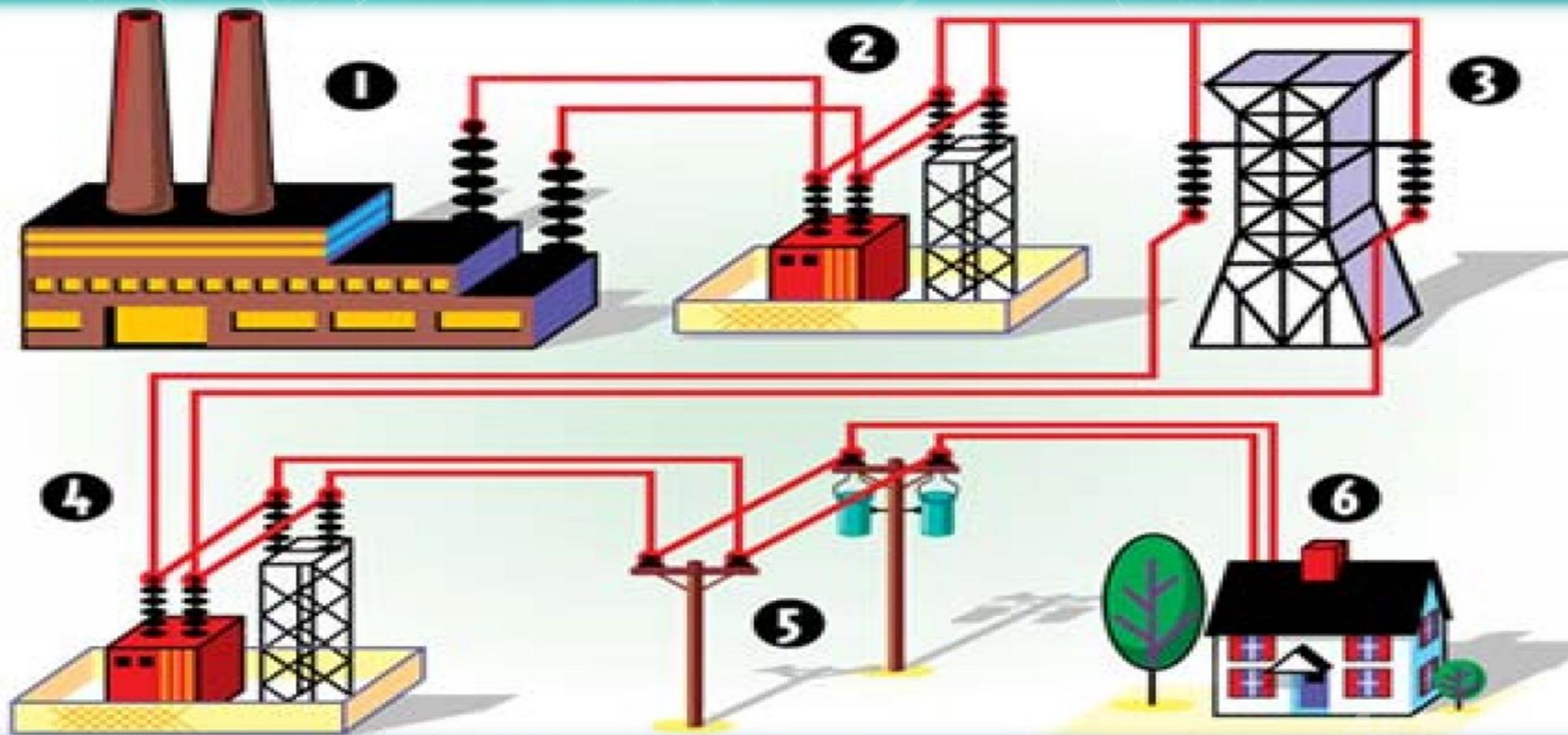
Многожильный провод



несколько проводников



Как правильно  
Сделать



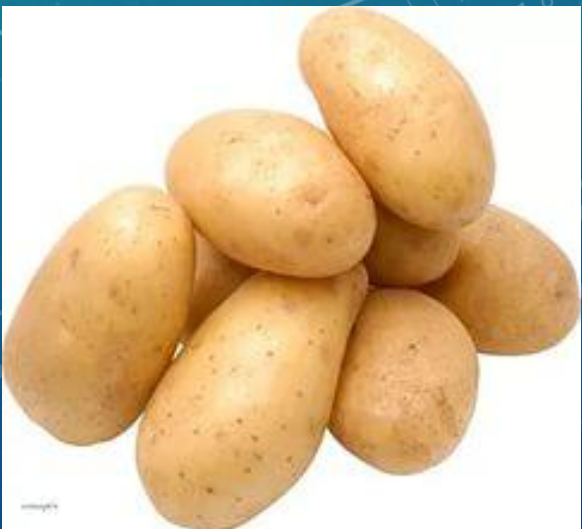
- 1. ЭЛЕКТРОСТАНЦИЯ**
- 2. ПОВЫШАЮЩАЯ ТРАНСФОРМАТОРНАЯ ПОДСТАНЦИЯ**
- 3. ВЫСОКОВОЛЬТНАЯ ЛИНИЯ ЭЛЕКТРОПЕРЕДАЧ**
- 4. Понижающая трансформаторная подстанция**
- 5. НИЗКОВОЛЬТНАЯ ЛИНИЯ ЭЛЕКТРОПЕРЕДАЧ**
- 6. ДОМ (ПОТРЕБИТЕЛИ ЭЛЕКТРОЭНЕРГИИ-ЛЮДИ)**



**ТЫКВА**



**ОГУРЕЦ**



**КАРТОФЕЛЬ**





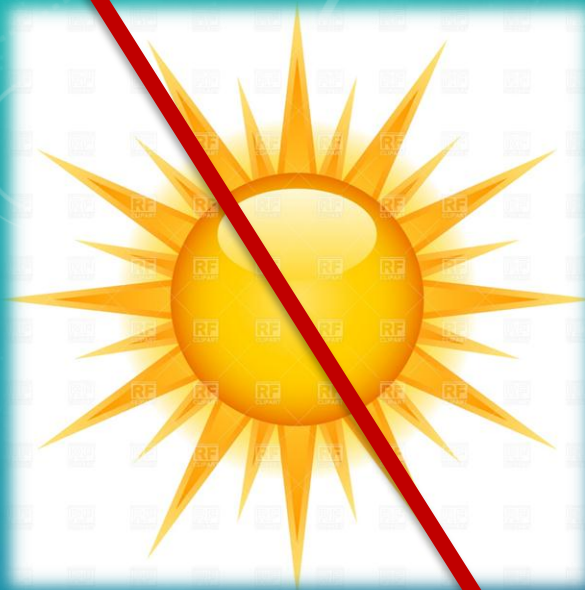
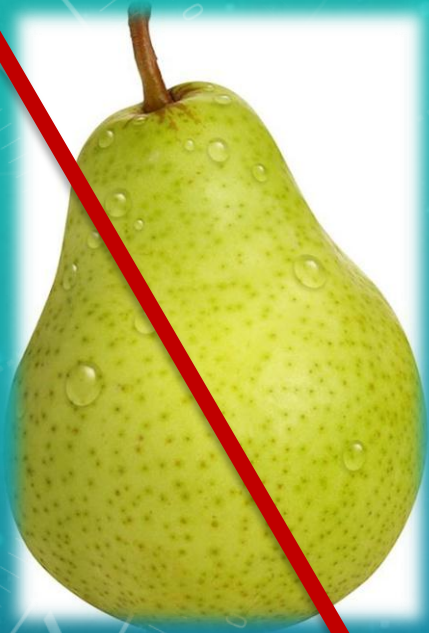
**ФОТОАППАРАТ**



**МОЛОКО**



**МОЛОТОК**



?

# ЭЛЕКТРИЧЕСКАЯ ЛАМПА

