

**АКТ ОБСЛЕДОВАНИЯ
объекта социальной инфраструктуры
К ПАСПОРТУ ДОСТУПНОСТИ ОСИ**

1. Общие сведения об объекте

1.1. Наименование (вид) объекта муниципальное автономное дошкольное образовательное учреждение Полевского городского округа «Детский сад № 65 комбинированного вида»

1.2. Адрес объекта 623380 Свердловская область г. Полевской ул. Меркулова, д. 33

1.3. Сведения о размещении объекта:

- отдельно стоящее здание 2 этажей, 2455,7 кв.м.

- наличие прилегающего земельного участка (да, нет); да, 9942 кв.м.

1.4. Год постройки здания 1988, последнего капитального ремонта частичный ремонт мягкой кровли 2014 год.

1.5. Дата предстоящих плановых ремонтных работ: текущего летний период 2020 года.

сведения об организации, расположенной на объекте

1.6. Название организации (учреждения), (полное юридическое наименование – согласно Уставу, краткое наименование) **муниципальное автономное дошкольное образовательное учреждение Полевского городского округа «Детский сад № 65 комбинированного вида», МАДОУ ПГО «Детский сад № 65»**

1.7. Юридический адрес организации (учреждения) **623380 Свердловская область г. Полевской ул. Меркулова, д. 33 8(34350) 33837; 8(34350) 35965; dc_65@mail.ru**

1.8. Основание для пользования объектом: оперативное управление

1.9. Форма собственности: государственная, муниципальная

1.10. Территориальная принадлежность: муниципальная

1.11. Вышестоящая организация (наименование) **орган местного самоуправления Управление образованием Полевского городского округа**

1.12. Адрес вышестоящей организации, другие координаты **623380 Свердловская область г. Полевской ул. Коммунистическая д. 23а 8(34350)54880**

2. Характеристика деятельности организации на объекте

2.1 Сфера деятельности (здравоохранение, образование, социальная защита, физическая культура и спорт, культура, связь и информация, транспорт, жилой фонд, потребительский рынок и сфера услуг, другое: образование

2.2 Виды оказываемых услуг: удовлетворение потребности граждан в получении дошкольного образования в соответствии с федеральным государственным образовательным стандартом дошкольного образования

2.3 Форма оказания услуг: (на объекте, с длительным пребыванием, в т.ч. проживанием, на дому, дистанционно): на объекте

2.4 Категории обслуживаемого населения по возрасту: (дети, взрослые трудоспособного возраста, пожилые; все возрастные категории) – дети от 1,5 до 7 лет

2.5 Категории обслуживаемых инвалидов: инвалиды, передвигающиеся на коляске, инвалиды с нарушениями опорно-двигательного аппарата; нарушениями зрения, нарушениями слуха, нарушениями умственного развития, иные: **зачислено 16 детей-инвалидов(3 передвигающиеся на коляске; 4 с нарушениями ОДА; 3 с нарушениями слуха; 1 с РАС; 1 с глубокими нарушениями зрения; 4 нарушения иные)**

2.6 Плановая мощность: посещаемость (количество обслуживаемых в день), вместимость, пропускная способность: 220 человек

2.7 Участие в исполнении ИПР инвалида, ребенка-инвалида (да, нет): **да**

3. Состояние доступности объекта для инвалидов и других маломобильных групп населения (МГН)

3.1 Путь следования к объекту пассажирским транспортом

(описать маршрут движения с использованием пассажирского транспорта, т.е. какие транспортные средства останавливаются на ближайшей остановке): **автобусы по маршруту Полевского городского округа № 11, №13, №9 до остановки ЦГБ №2 проход через больничный двор вглубь частного сектора по проулку; автобус по маршруту Полевского городского округа № 5 до остановки пер.Красногорский проход по улице Меркулова**

наличие адаптированного пассажирского транспорта к объекту: **нет**

3.2 Путь к объекту от ближайшей остановки пассажирского транспорта:

3.2.1 а)расстояние до объекта от остановки транспорта **900 м**

3.2.2 а)время движения (пешком) **11 мин**

б)расстояние до объекта от остановки транспорта **500 м;**

б)время движения (пешком) **6 мин**

3.2.3 наличие выделенного от проезжей части пешеходного пути (да, нет): **нет**

3.2.4 Перекрестки: *нерегулируемые; регулируемые, со звуковой сигнализацией, таймером;* нет: **Перекрестков нет**

3.2.5 Информация на пути следования к объекту: *акустическая, тактильная, визуальная;* нет: **информации нет**

3.2.6 Перепады высоты на пути: *есть, нет* : **есть**

Их обустройство для инвалидов на коляске: *да, нет* : **нет**

3.3 Вариант организации доступности ОСИ (формы обслуживания) с учетом СП 35-101-2001, СП 31-102-99

№№ п/п	Категория инвалидов (вид нарушения)	Вариант организации доступности объекта (формы обслуживания)**
1.	Все категории инвалидов и МГН <***>	ДУ
	<i>в том числе инвалиды:</i>	
2	передвигающиеся на креслах-колясках	ДУ
3	с нарушениями опорно-двигательного аппарата	А
4	с нарушениями зрения	Б
5	с нарушениями слуха	А
6	с нарушениями умственного развития	А

<***> - указывается один из вариантов:

«А» - доступность всех зон и помещений,

«Б» - специально выделенные для инвалидов участки и помещения,

«ДУ» - дополнительная помощь сотрудника, услуги на дому, дистанционно,

«нет» - не организована доступность.

<***> - указывается худший из вариантов ответа.

3.4 Состояние доступности основных структурно-функциональных зон

№№ п/п	Основные структурно-функциональные зоны	Состояние доступности, в том числе для основных категорий инвалидов**	Приложение	
			№ на плане	№ фото
1	Территория, прилегающая к зданию	ДП-И (О, Г, С, У)	1,2	1,2

	(участок)			
2	Вход (входы) в здание	ДП-В	3,4,5	3,4,5
3	Путь (пути) движения внутри здания (в т.ч. пути эвакуации)	1 этаж - ДП-В 2 этаж – ДЧ-И (С,Г,У)	8,14,15	8,14,15
4	Зона целевого назначения здания (целевого посещения объекта)	ДП-В	6,9,10,12	6,9,10,12
5	Санитарно-гигиенические помещения	ДП-В	11,7	11,7
6	Система информации и связи (на всех зонах)	ДЧ-В	10,13,5,4	10,13,5,4
7	Пути движения к объекту (от остановки транспорта)	ДЧ-И (О, Г, С, У)	2	2

** Указывается:

ДП-В - доступно полностью всем;

ДП-И (К, О, С, Г, У) – доступно полностью избирательно (указать категории инвалидов);

ДЧ-В - доступно частично всем;

ДЧ-И (К, О, С, Г, У) – доступно частично избирательно (указать категории инвалидов);

ДУ - доступно условно,

«нет» - недоступно

3.5. **ИТОГОВОЕ ЗАКЛЮЧЕНИЕ** о состоянии доступности объекта социальной инфраструктуры:

Объект МАДОУ ПГО «Детский сад № 65» по адресу: ул. Меркулова, 33 считать доступным полностью избирательно, т.е. необходимая помощь передвигающимся на коляске может быть оказана дополнительными сотрудниками ДОУ при посещении нецелевых зон и при передвижении по территории, прилегающей к зданию.

Полная адаптация объекта может быть проведена только при капитальном ремонте здания ДОУ или при его перепланировке при разработке и внедрении новых технических условий.

4. Управленческое решение (предложения по адаптации основных структурных элементов объекта)

№ п \п	Основные структурно-функциональные зоны объекта	Рекомендации по адаптации объекта (вид работы)*
1	Территория, прилегающая к зданию (участок)	Ремонт текущий асфальтового покрытия, сглаживание бордюров на пути следования, благоустройство прогулочного участка, устройство парковки для родителей детей-инвалидов, посещающих ДОУ
2	Вход (входы) в здание	
3	Путь (пути) движения внутри здания (в т.ч. пути эвакуации)	Текущий ремонт
4	Зона целевого назначения (целевого посещения объекта) (Групповое помещение и помещения для оказания образовательных	ремонт текущий; индивидуальное решение с ТСП (Организация занятий и мероприятий на первом этаже здания)

	услуг МГН и информирования находятся на первом этаже здания оказания услуг)	
5	Санитарно-гигиенические помещения	ремонт текущий, индивидуальное решение с ТСП
6	Система информации на объекте (на всех зонах)	индивидуальное решение с ТСП (Установка звонков для вызова сотрудника ДООУ, информационных элементов адаптированных для слабовидящих)
7	Пути движения к объекту (от остановки транспорта)	технические решения невозможны – организация альтернативной формы обслуживания
8.	Все зоны и участки	

*- указывается один из вариантов (видов работ): не нуждается; ремонт (текущий, капитальный); индивидуальное решение с ТСП; технические решения невозможны – организация альтернативной формы обслуживания. Заполняется на основании описания параметров доступности.

4.2. Период проведения работ в рамках исполнения муниципальной программы «Доступная среда» _____

(указывается наименование документа: программы, плана)

4.3 Ожидаемый результат (по состоянию доступности) после выполнения работ по адаптации _____ ДП _____

Оценка результата исполнения программы, плана (по состоянию доступности) __

4.4. Для принятия решения требуется, не требуется (нужное подчеркнуть):

4.4.1. согласование на Комиссии _____ - _____

(наименование Комиссии по координации деятельности в сфере обеспечения доступной среды жизнедеятельности для инвалидов и других МГН)

4.4.2. согласование работ с надзорными органами (в сфере проектирования и строительства, архитектуры, охраны памятников, другое - указать) _____

4.4.3. техническая экспертиза; разработка проектно-сметной документации;

4.4.4. согласование с вышестоящей организацией (собственником объекта);

4.4.5. согласование с общественными организациями инвалидов _____;

4.4.6. другое _____

Имеется заключение уполномоченной организации о состоянии доступности объекта (наименование документа и выдавшей его организации, дата), прилагается _____

4.7. Информация может быть размещена (обновлена) на Карте доступности субъекта РФ

_____ (наименование сайта, портала)

Заведующий МАДОУ ПГО
«Детский сад № 65

И.В.Николашина

5. Особые отметки

ПРИЛОЖЕНИЯ:

Результаты фотофиксации на объекте входов, путей эвакуации, на 8л.
Поэтажные планы, паспорт БТИ план 1 этажа на 2 л.
Другое (в том числе дополнительная информация о путях движения к объекту)

Руководитель рабочей группы заведующий Николашина И.В.

(Должность, Ф.И.О.)

(Подпись)

Члены рабочей группы:

зам по АХЧ Чулочникова К.А.

(Должность, Ф.И.О.)

(Подпись)

специалист по ОТ Кулагина Н.В.

(Должность, Ф.И.О.)

(Подпись)

ст. воспитатель Некрасова Д.П.

(Должность, Ф.И.О.)

(Подпись)

В том числе:

представители общественных
организаций инвалидов

(Должность, Ф.И.О.)

(Подпись)

(Должность, Ф.И.О.)

(Подпись)

Управленческое решение согласовано « ____ » _____ 20__ г. (протокол № ____)
Комиссией
(название). _____

Фото № 1 Территория ДОУ



Фото № 2

Территория ДОУ на паспорте Дорожной безопасности с фото входных калиток на территорию, остановки транспорта, местоположения ДОУ на карте



Фото № 3
Вход в здание центральный



Фото № 4

Вход в здание ДОУ рядом с центральным входом с кнопкой вызова сотрудника



Фото № 5

Вход в здание ДОУ в зону целевого назначения (группа дошкольного образования компенсирующей направленности – для детей с ОВЗ)

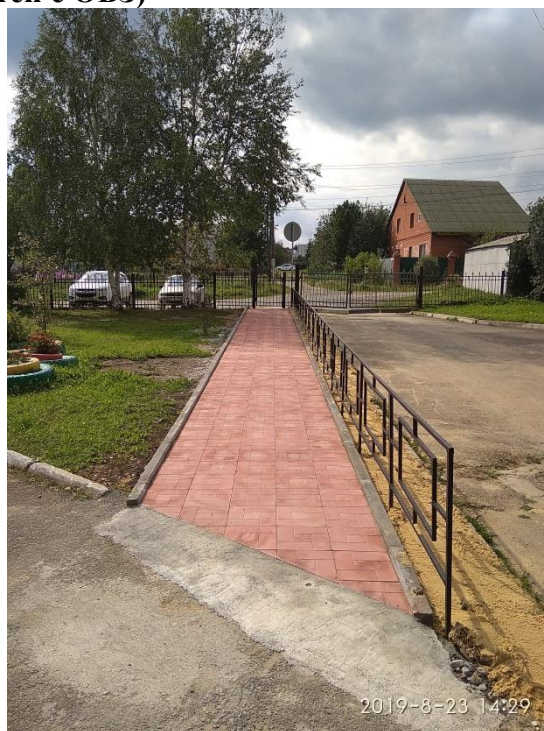


Фото № 6. 1 этаж Зона целевого назначения Группа компенсирующей направленности - Ходунки и сменные кресла-коляски для детей с НОДА, аппарат Гросса



Фото № 6.1. 1 этаж Зона целевого назначения Физкабинет - иппотренажер



Фото № 7 Санитарная комната Группы компенсирующей направленности



Фото входная группа в группе № 5 «Особый ребенок» (расширенные дверные проемы)



Фото № 8 Коридор 1 этажа



Фото № 9. 1 этаж Зона целевого назначения Кабинет логопеда



Фото № 9.1. 1 этаж Зона целевого назначения Кабинет дефектолога

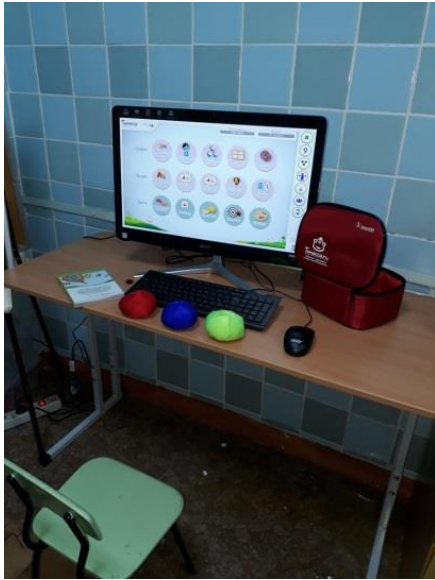


Фото № 10. 1 этаж Зона целевого назначения Бассейн (входная группа, душевая, вход в чашу)



Фото № 11. 1 этаж Туалет

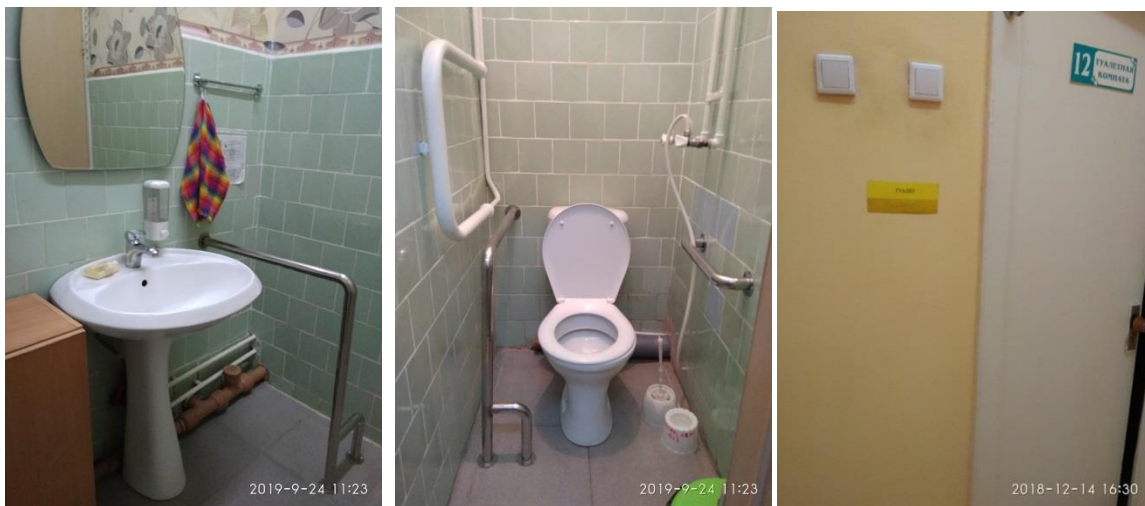


Фото № 12. 1 этаж Зона целевого назначения Методический кабинет (оказание услуги предоставление информации об организации дошкольного образования в ДОУ)



Фото № 13. Лестничный марш на второй этаж



Фото № 14. Выход из здания 1 этаж (путь эвакуации)

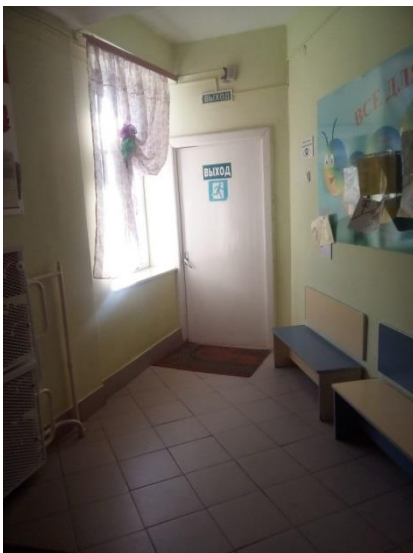
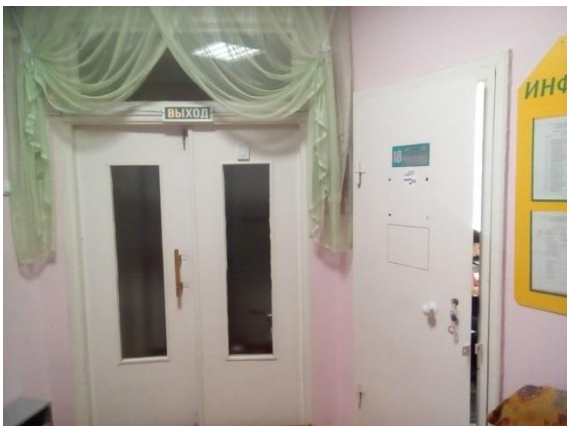


Фото № 15. Выход из здания 1 этаж (путь эвакуации)



УТВЕРЖДАЮ:
Заведующий МАДОУ ПГО
«Детский сад № 65»
_____ И.В.Николашина

АНКЕТА
(информация об объекте социальной инфраструктуры)
К ПАСПОРТУ ДОСТУПНОСТИ ОСИ

1. Общие сведения об объекте

1.1. Наименование (вид) объекта муниципальное автономное дошкольное образовательное учреждение Полевского городского округа «Детский сад № 65 комбинированного вида»

1.2. Адрес объекта 623380 Свердловская область г. Полевской ул. Меркулова, д. 33

1.3. Сведения о размещении объекта:

- отдельно стоящее здание 2 этажей, 2455,7 кв.м.

- наличие прилегающего земельного участка (да, нет); да, 9942 кв.м.

1.4. Год постройки здания 1988, последнего капитального ремонта частичный ремонт мягкой кровли 2014 год.

1.5. Дата предстоящих плановых ремонтных работ: текущего летний период 2017 года, капитального ремонт бассейна 2017 год

сведения об организации, расположенной на объекте

1.6. Название организации (учреждения), (полное юридическое наименование – согласно Уставу, краткое наименование) муниципальное автономное дошкольное образовательное учреждение Полевского городского округа «Детский сад № 65 комбинированного вида», МАДОУ ПГО «Детский сад № 65»

1.7. Юридический адрес организации (учреждения) 623380 Свердловская область г. Полевской ул. Меркулова, д. 33 8(34350) 33837; 8(34350) 35965; dc_65@mail.ru

1.8. Основание для пользования объектом: оперативное управление

1.9. Форма собственности: государственная, муниципальная

1.10. Территориальная принадлежность: муниципальная

1.11. Вышестоящая организация (наименование) орган местного самоуправления Управление образованием Полевского городского округа

1.12. Адрес вышестоящей организации, другие координаты 623380 Свердловская область г. Полевской ул. Коммунистическая д. 23а 8(34350)54880

2. Характеристика деятельности организации на объекте

2.1 Сфера деятельности (здравоохранение, образование, социальная защита, физическая культура и спорт, культура, связь и информация, транспорт, жилой фонд, потребительский рынок и сфера услуг, другое: образование

2.2 Виды оказываемых услуг: удовлетворение потребности граждан в получении дошкольного образования в соответствии с федеральным государственным образовательным стандартом дошкольного образования

2.3 Форма оказания услуг: (на объекте, с длительным пребыванием, в т.ч. проживанием, на дому, дистанционно): на объекте

2.4 Категории обслуживаемого населения по возрасту: (дети, взрослые трудоспособного возраста, пожилые; все возрастные категории) – дети от 1,5 до 7 лет

2.5 Категории обслуживаемых инвалидов: инвалиды, передвигающиеся на коляске, инвалиды с нарушениями опорно-двигательного аппарата; нарушениями зрения, нарушениями слуха, нарушениями умственного развития: зачислено 10 детей-инвалидов(1 передвигающиеся на коляске; 2 с нарушениями ОДА; 1 с нарушениями слуха; 3 с нарушениями умственного развития; 3 нарушения иные)

2.6 Плановая мощность: посещаемость (количество обслуживаемых в день), вместимость, пропускная способность: **215 человек**

2.7 Участие в исполнении ИПР инвалида, ребенка-инвалида (да, нет): **да**

3. Состояние доступности объекта для инвалидов и других маломобильных групп населения (МГН)

3.1 Путь следования к объекту пассажирским транспортом

(описать маршрут движения с использованием пассажирского транспорта, т.е. какие транспортные средства останавливаются на ближайшей остановке): **автобусы по маршруту Полевского городского округа № 11, №13, №9 до остановки ЦГБ №2 проход через больничный двор вглубь частного сектора по проулку; автобус по маршруту Полевского городского округа № 5 до остановки пер.Красногорский проход по улице Меркулова**

наличие адаптированного пассажирского транспорта к объекту: **нет**

3.2 Путь к объекту от ближайшей остановки пассажирского транспорта:

3.2.1 а)расстояние до объекта от остановки транспорта **900 м**

3.2.2 а)время движения (пешком) **11 мин**

б)расстояние до объекта от остановки транспорта **500 м;**

б)время движения (пешком) **6 мин**

3.2.3 наличие выделенного от проезжей части пешеходного пути (да, нет): **нет**

3.2.4 Перекрестки: *нерегулируемые; регулируемые, со звуковой сигнализацией, таймером;* нет: **Перекрестков нет**

3.2.5 Информация на пути следования к объекту: *акустическая, тактильная, визуальная;* нет: **информации нет**

3.2.6 Перепады высоты на пути: *есть, нет* : **есть**(Имеется лестница с 2 ступенями, пандусы и другие средства подъема отсутствуют)

Их обустройство для инвалидов на коляске: *да, нет* : **нет**

3.3 Вариант организации доступности ОСИ (формы обслуживания) с учетом СП 35-101-2001, СП 31-102-99

№№ п/п	Категория инвалидов (вид нарушения)	Вариант организации доступности объекта (формы обслуживания)**
1.	Все категории инвалидов и МГН <***>	нет
	<i>в том числе инвалиды:</i>	
2	передвигающиеся на креслах-колясках	Б
3	с нарушениями опорно-двигательного аппарата	А
4	с нарушениями зрения	Б
5	с нарушениями слуха	Б
6	с нарушениями умственного развития	А

<***> - указывается один из вариантов:

«А» - доступность всех зон и помещений,

«Б» - специально выделенные для инвалидов участки и помещения,

«ДУ» - дополнительная помощь сотрудника, услуги на дому, дистанционно,

«нет» - не организована доступность.

<***> - указывается худший из вариантов ответа.

4. Управленческое решение (предложения по адаптации основных структурных элементов объекта)

№ п \п	Основные структурно-функциональные зоны объекта	Рекомендации по адаптации объекта (вид работы)*
-----------	---	--

1	Территория, прилегающая к зданию (участок)	Устройство парковки для родителей детей инвалидов (колясочников) Ремонт текущий асфальтового покрытия, бордюров, установка переносного трапа на прогулочном участке для детей-колясочников и ОДА
2	Вход (входы) в здание	
3	Путь (пути) движения внутри здания (в т.ч. пути эвакуации)	
4	Зона целевого назначения (целевого посещения объекта) (Групповое помещение и помещения для оказания образовательных услуг МГН и информирования находятся на первом этаже здания оказания услуг)	(Организация занятий и мероприятий на первом этаже здания)
5	Санитарно-гигиенические помещения	ремонт текущий,
6	Система информации на объекте (на всех зонах)	индивидуальное решение с ТСП (Установка звонков для вызова сотрудника ДОУ, информационных элементов адаптированных для слабовидящих)
7	Пути движения к объекту (от остановки транспорта)	технические решения невозможны – организация альтернативной формы обслуживания
8.	Все зоны и участки	

*- указывается один из вариантов (видов работ): не нуждается; ремонт (текущий, капитальный); индивидуальное решение с ТСП; технические решения невозможны – организация альтернативной формы обслуживания. Заполняется на основании описания параметров доступности.

Размещение информации на Карте доступности субъекта РФ согласовано

(подпись, Ф.И.О., должность; координаты для связи уполномоченного представителя объекта)