

Алгоритм создания Excel таблиц
обработки и хранения
результатов педагогического
мониторинга

Разработчик:
Ивлиева А.А.

- Для создания таблицы мониторинга необходимо создать новый файл Excel.
- Выстроить необходимые таблицы, вручную, с помощью выделения границ необходимой области.

АЛГОРИТМ

ВЫДЕЛЕНИЕ ОБЛАСТИ ТАБЛИЦЫ (левой кнопкой мыши) 

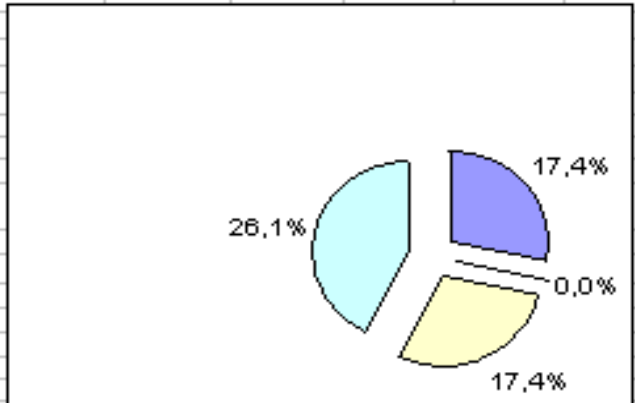
ФОРМАТ  ЯЧЕЙКИ  ГРАНИЦЫ


3	Возрастная группа	4 года	№8
4	Количество детей	23	
5	Из них пропущенных занятий (%)	19	83%

№	Фамилия, имя ребенка	Пол	Без 10ти сек		Практика диалога с детьми, сек		Брестьянство-общество-логика, сек		Методические материалы группы от родителей, п		Методические материалы группы от родителей, п		Средний уровень (СУ+П)	Уровень
			Результат	Уровень (баллы)	Результат	Уровень (баллы)	Результат	Уровень (баллы)	Результат	Уровень (баллы)	Результат	Уровень (баллы)		
1	Александров Ф.	ж												св
2	Бажов А.	ж	3,5	3	50	3	110	3	2,8	1	2,2	1	2,20	с
3	Бажов К.	ж	3,2	3	70	3	110	3	3,1	1	3,0	1	2,20	с
4	Берез Д.	ж					90	3					3,00	ж
5	Гребенков И.	ж	3,5	3	50	3	90	3	1,9	3	2,2	1	2,40	ж
6	Григорьев Д.	ж	4,0	3	50	3	100	3	1,9	3	1,8	1	2,40	ж
7	Зеленарова М.	ж			40	3	120	3	2,1	3	1,8	1	2,50	с
8	Караваев Д.	ж												св
9	Кузнецов А.	ж	3,4	3	50	3	100	3	3,6	1	2,4	1	2,20	с
10	Мажарова Е.	ж												св
11	Нахромов М.	ж			40	3	80	3	1,5	3	1,2	3	3,00	ж
12	Никитин И.	ж	3,4	3	45	3	180	1					2,33	с
13	Николаев Н.	ж			50	3	120	3	3,1	1	1,9	3	2,50	с
14	Овчинников А.	ж			55	3	120	3	3,0	1	3,0	1	2,00	с
15	Павлов А.	ж												св
16	Полухина Л.	ж	3,2	3	50	3	140	1	3,6	1	3,0	1	1,80	с
17	Рябенко В.	ж	3,5	3	50	3	120	3	2,4	1	2,1	1	2,20	с
18	Сидоров Я.	ж	3,1	3	40	3	100	3	3,6	1	3,6	1	2,20	с
19	Судачев В.	ж	3,2	3	45	3	110	3	3,6	1	2,4	1	2,20	с
20	Тимошин К.	ж	2,7	3	55	3	130	1	3,0	1	3,0	1	1,80	с
21	Хисметдинов И.	ж	3,1	3	40	3	130	3	2,8	1	3,0	1	2,20	с
22	Шаров С.	ж	3,2	3	40	3	130	3	1,9	3	2,4	1	2,40	ж
23	Шарова И.	ж	3,0	3	40	3	110	3	2,1	3	2,0	1	2,40	ж
24														
25														
34	СУФП группы по итогам			3,00		3,00		2,48		1,71		1,24		

Уровень	Осн	Начало	Средний	Высокий
Количество	4	0	13	6
Количество %	17,4%	0,0%	17,4%	26,1%

Параметр	Малый класс			Две класс		
	возраст (1 балл)	средний (2 балла)	высокий (3 балла)	возраст (1 балл)	средний (2 балла)	высокий (3 балла)
Без 10 (сек)	5,5	5,0	4,9	5,7	5,2	5,1
Практика диалогичности (сек)	75,0	95,0	96,0	70,0	90,0	91,0
Брестьянство-общество-логика (сек)	140,0	180,0	181,0	130,0	175,0	176,0
Методические материалы гр. родителей (п)	2,5	4,1	4,2	2,4	3,4	3,5
Методические материалы группы от родителей (п)	2,0	3,4	3,5	1,8	2,8	2,9





После окончания формирования таблиц необходимо создать ряд переменных, которые будут помогать нам в расчетах результата:

- Количество детей в группе;
- Фамилии, имена и пол детей;
- Категории, по которым будет проходить оценивание;
- Параметры оценивания, с обозначение критериев высоких, средних и низких показателей развития;
- Показатели проведенных тестов для каждого ребенка.

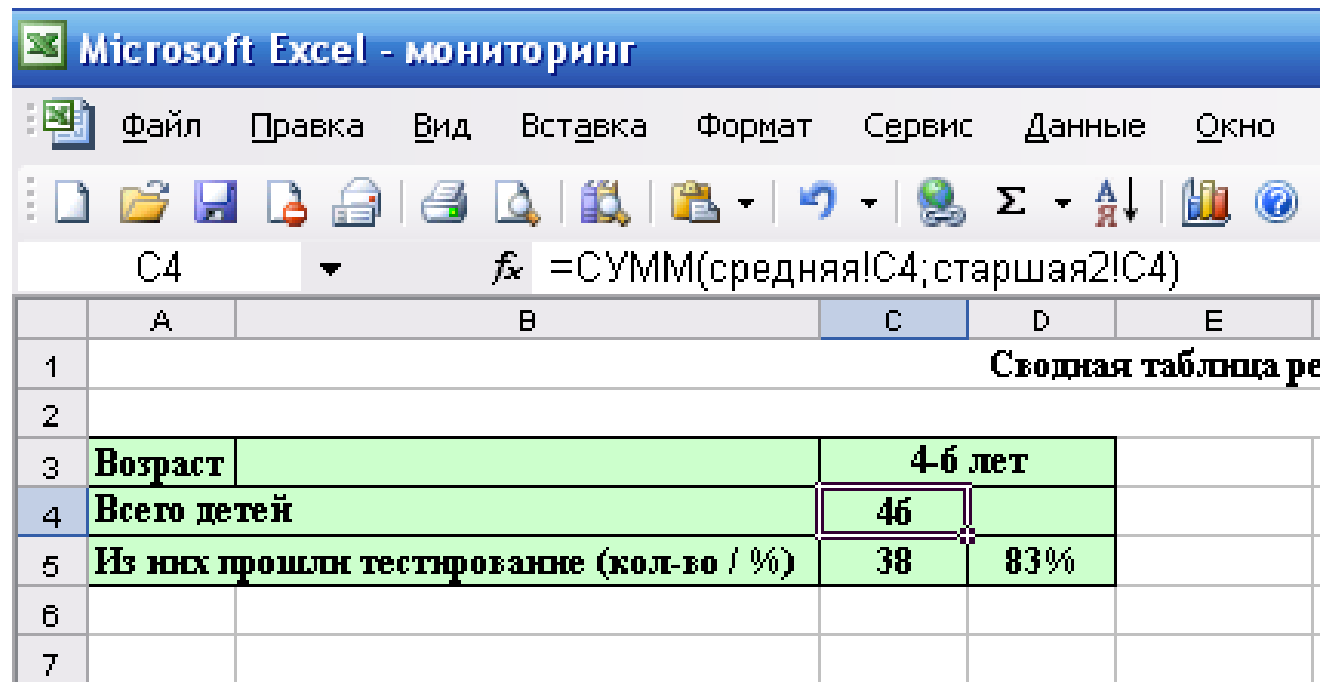
2			
3	Возраст/группа	4 года	№8
4	Количество детей	23	
5	Из них прошли тестирование (%)	19	83%
6			

Уровень	Осв	Низкий	Средний	Высокий
Количество	4	0	13	6
Количество %	17,4%	0,0%	17,4%	26,1%

Параметры	Мальчики			Девочки		
	низкий (1 балл)	средний (2 балла)	высокий (3 балла)	низкий (1 балл)	средний (2 балла)	высокий (3 балла)
Бег 10 (м)	5,5	5,0	4,9	5,7	5,2	5,1
Превысок в дил. с места (см)	75,0	95,0	96,0	70,0	90,0	91,0
Бросание набивного мяча (см)	140,0	180,0	181,0	130,0	175,0	176,0
Метание мяшечка пр. рукой (м)	2,5	4,1	4,2	2,4	3,4	3,5
Метание мяшечка левой рукой (м)	2,0	3,4	3,5	1,8	2,8	2,9

№	Фамилия, имя ребенка	Пол	Бег 10м, сек		Прыжок в длину с места, см		Бросание набивного мяча, см		Метание мешочка правой рукой, м		Метание мешочка левой рукой, м		Средний уровень (СУФП) Уровень	Уровень
			Результат	Уровень (балл)	Результат	Уровень (балл)	Результат	Уровень (балл)	Результат	Уровень (балл)	Результат	Уровень (балл)		
1	Ахмедова Ф.	ж												осв
2	Базаев А.	м	3,5	3	50	3	110	3	2,8	1	2,2	1	2,20	с
3	Блинов К.	м	3,2	3	70	3	110	3	3,1	1	3,0	1	2,20	с
4	Бори Д.	ж					90	3					3,00	в
5	Гребенюк Т.	ж	3,5	3	50	3	90	3	1,9	3	2,2	1	2,60	в
6	Гречихина Д.	ж	4,0	3	50	3	100	3	1,9	3	1,8	1	2,60	в
7	Золотарева М.	ж			40	3	120	3	2,1	3	1,8	1	2,50	с
8	Карамышев Д.	м												осв
9	Кулагина А.	ж	3,4	3	50	3	100	3	3,6	1	2,4	1	2,20	с
10	Малаева К.	ж												осв
11	Некрасов М.	м			60	3	80	3	1,5	3	1,2	3	3,00	в
12	Никитин Т.	м	3,4	3	65	3	180	1					2,33	с
13	Никитин Н.	м			50	3	120	3	3,1	1	1,9	3	2,50	с
14	Олешикова А.	ж			55	3	120	3	3,0	1	3,0	1	2,00	с
15	Плотникова А.	ж												осв
16	Полушина Л.	ж	3,2	3	50	3	140	1	3,6	1	3,0	1	1,80	с
17	Рысева В.	ж	3,5	3	50	3	120	3	2,4	1	2,1	1	2,20	с
18	Стахеев Я.	м	3,1	3	60	3	100	3	3,6	1	3,6	1	2,20	с
19	Суставов В.	м	3,2	3	65	3	110	3	3,6	1	2,4	1	2,20	с
20	Тимошук К.	ж	2,7	3	55	3	130	1	3,0	1	3,0	1	1,80	с
21	Жафаров И	м	3,1	3	60	3	130	3	2,8	1	3,0	1	2,20	с
22	Шилин Э.	м	3,2	3	60	3	130	3	1,9	3	2,4	1	2,60	в
23	Шилишкова Т.	ж	3,0	3	60	3	110	3	2,1	3	2,0	1	2,60	в
24														
25														
	СУФП группы по видам			3,00		3,00		2,68		1,71		1,24		

- После этого переходим к записи формул для вычисления.
- Необходимо выбрать ячейку для подсчета результата в таблице Excel.
- В строке вверху листа ввести формулу, начиная с знака равенства.



The screenshot shows the Microsoft Excel interface. The title bar reads "Microsoft Excel - мониторинг". The menu bar includes "Файл", "Правка", "Вид", "Вставка", "Формат", "Сервис", "Данные", and "Окно". The formula bar shows the formula $=\text{СУММ}(\text{средняя!C4}; \text{старшая2!C4})$. The active cell is C4. The pivot table below has the following data:

	А	В	С	Д	Е
1					Сводная таблица ре
2					
3	Возраст		4-6 лет		
4	Всего детей		46		
5	Из них прошли тестирование (кол-во / %)		38	83%	
6					
7					

- Формула для расчета количества детей прошедших тестирование:

=СЧЁТЕСЛИ(О9:О33;"в")+СЧЁТЕСЛИ(О9:О33;"с")+СЧЁТЕСЛИ(О9:О33;"н")

Диагностическое обследование уровня физической готовности дошкольников 2016 - 2017 гг.															
3	Возраст/группа		4 года	№8											
4	Количество детей		23												
5	Из них прошли тестирование (%)		=СЧЁТЕСЛ	83%											
7	№	Фамилия, имя ребенка	Пол	Бег 10м, сек		Прыжок в длину с места, см		Бросание набивного мяча, см		Метание мешочка правой рукой, м		Метание мешочка левой рукой, м		Средний уровень (СУФП)	Уровень
				Результат	Уровень (балл)	Результат	Уровень (балл)	Результат	Уровень (балл)	Результат	Уровень (балл)	Результат	Уровень (балл)		
9	1	Акмедова Ф.	ж												осв
10	2	Базаев А.	м	3,5	3	50	3	110	3	2,8	1	2,2	1	2,20	с
11	3	Блинов К.	м	3,2	3	70	3	110	3	3,1	1	3,0	1	2,20	с
12	4	Борн Д.	ж					90	3					3,00	в
13	5	Гребенко Т.	ж	3,5	3	50	3	90	3	1,9	3	2,2	1	2,60	в
14	6	Гречихина Д.	ж	4,0	3	50	3	100	3	1,9	3	1,8	1	2,60	в
15	7	Золотарева М.	ж			40	3	120	3	2,1	3	1,8	1	2,50	с
16	8	Карамышев Д.	м												осв
17	9	Кулагина А.	ж	3,4	3	50	3	100	3	3,6	1	2,4	1	2,20	с
18	10	Малаева К.	ж												осв
19	11	Некрасов М.	м			60	3	80	3	1,5	3	1,2	3	3,00	в
20	12	Нимитязов Т.	м	3,4	3	65	3	180	1					2,33	с
21	13	Никитин Н.	м			50	3	120	3	3,1	1	1,9	3	2,50	с
22	14	Олешикова А.	ж			55	3	120	3	3,0	1	3,0	1	2,00	с
23	15	Плотникова А.	ж												осв
24	16	Полушина Л.	ж	3,2	3	50	3	140	1	3,6	1	3,0	1	1,80	с
25	17	Рысева В.	ж	3,5	3	50	3	120	3	2,4	1	2,1	1	2,20	с
26	18	Стахеев Я.	м	3,1	3	60	3	100	3	3,6	1	3,6	1	2,20	с
27	19	Суставов В.	м	3,2	3	65	3	110	3	3,6	1	2,4	1	2,20	с
28	20	Тимошук К.	ж	2,7	3	55	3	130	1	3,0	1	3,0	1	1,80	с
29	21	Хисметдинов И	м	3,1	3	60	3	130	3	2,8	1	3,0	1	2,20	с
30	22	Шипица Э.	м	3,2	3	60	3	130	3	1,9	3	2,4	1	2,60	в
31	23	Шляпникова Т.	ж	3,0	3	60	3	110	3	2,1	3	2,0	1	2,60	в
32	24														
33	25														
34	СУФП группы по видам					3,00		3,00		2,68		1,71		1,24	

Microsoft Excel - мониторинг

Файл Правка Вид Вставка Формат Сервис Дан

Σ

ИЗБРАННОЕ Переход

СЧЁТ X ✓ & =ЕСЛИ(C4=0;0;C5/C4)

	A	B	C	D
1	Диагностическое обсл			
2				
3	Возраст/группа		4 года	№8
4	Количество детей		23	
5	Из них прошли тестирование (%)		19	=ЕСЛИ(C4=
6				

■ Формула для расчета процента детей прошедших тестирование:
 =ЕСЛИ(C4=0;0;C5/C4)

(числовой формат ячейки должен быть процентный)

- Формула для расчета Уровня (балла) по каждому критерию тестирования

=ЕСЛИ(D9="";"";(ЕСЛИ(C9="м";(ЕСЛИ(\$C\$45<=D9;1;(ЕСЛИ(\$D\$45<=D9;2;3))));ЕСЛИ(C9="ж";(ЕСЛИ(\$F\$45<=D9;1;(ЕСЛИ(\$G\$45<=D9;2;3))))))))))

D9 – ячейка с результатом тестирования

C9 – ячейка с именем и фамилией испытуемого

\$C\$45; \$D\$45; \$F\$45; \$G\$45 – ячейки в таблице параметров

E10 =ЕСЛИ(D10="";"",;(ЕСЛИ(C10="м";(ЕСЛИ(\$C\$45<=D10;1;(ЕСЛИ(\$D\$45<=D10;2;3)));ЕСЛИ(C10="ж";(ЕСЛИ(\$F\$45<=D10;1;(ЕСЛИ(\$G\$45<=D10;2;3)))))))))

Диагностическое обследование уровня физической готовности дошкольников 2016

3	Возраст/группа	4 года	№8
4	Количество детей	23	
5	Из них прошли тестирование (%)	19	83%

№	Фамилия, имя ребенка	Пол	Бег 10м, сек		Прыжок в длину с места, см		Бросание набивного мяча, см		Метание м правой ру
			Результат	Уровень (балл)	Результат	Уровень (балл)	Результат	Уровень (балл)	Результат
1	А. Фая	ж							
2	Б. Андрей	м	3,5	3	50	3	110	3	2,8
3	Б. Кирилл	м	3,2	3	70	3	110	3	3,1
4	Б. Даша	ж					90	3	
5	Г. Тамара	ж	3,5	3	50	3	90	3	1,9
6	Г. Даша	ж	4,0	3	50	3	100	3	1,9
7	З. Маша	ж			40	3	120	3	2,1
8	К. Даниил	м							
9	К. Алиса	ж	3,4	3	50	3	100	3	3,6
10	М. Ксюша	ж							
11	Н. Максим	м			60	3	80	3	1,5
12	Н. Тимур	м	3,4	3	65	3	180	1	
13	Н. Никита	м			50	3	120	3	3,1
14	О. Анна	ж			55	3	120	3	3,0
15	П. Анна	ж							
16	П. Лиза	ж	3,2	3	50	3	140	1	3,6
17	Р. Вика	ж	3,5	3	50	3	120	3	2,4
18	С. Ярослав	м	3,1	3	60	3	100	3	3,6

Уровень	Ось	Низкой	Средней	Высокой
Количество	4	0	13	6
Количество %	17,4%	0,0%	17,4%	26,1%

Параметры	Мальчики			Девочки		
	низкой (1 балл)	средней (2 балла)	высокой (3 балла)	низкой (1 балл)	средней (2 балла)	высокой (3 балла)
Бег 10 (м)	5,5	5,0	4,9	5,7	5,2	5,1
Превысок в дл. с места (см)	75,0	95,0	96,0	70,0	90,0	91,0
Бросание набивного мяча (см)	140,0	180,0	181,0	130,0	175,0	176,0
Метание мешочка пр. рукой (м)	2,5	4,1	4,2	2,4	3,4	3,5
Метание мешочка лев.ой рукой (м)	2,0	3,4	3,5	1,8	2,8	2,9

- Формула для расчета среднего показателя всех уровней тестирования для каждого ребенка

=СРЗНАЧ(Е10;G10;I10;K10;M10)

Е10;G10;I10;K10;M10 – ячейки с уровнем (баллом) по каждому критерию

Следование уровня физической готовности дошкольников 2016 - 2017 гг.										
Время, сек	Прыжок в длину с места, см		Бросание набивного мяча, см		Метание мешочка правой рукой, м		Метание мешочка левой рукой, м		Средний уровень (СУФП)	Уровень
Уровень (балл)	Результат	Уровень (балл)	Результат	Уровень (балл)	Результат	Уровень (балл)	Результат	Уровень (балл)	Уровень (балл)	
									=СРЗНАЧ	осв
3	50	3	110	3	2,8	1	2,2	1		с
3	70	3	110	3	3,1	1	3,0	1	2,20	с
			90	3					3,00	в
3	50	3	90	3	1,9	3	2,2	1	2,60	в
3	50	3	100	3	1,9	3	1,8	1	2,60	в
	40	3	120	3	2,1	3	1,8	1	2,50	с
										осв
3	50	3	100	3	3,6	1	2,4	1	2,20	с
										осв
	60	3	80	3	1,5	3	1,2	3	3,00	в
3	65	3	180	1					2,33	с
	50	3	120	3	3,1	1	1,9	3	2,50	с
	55	3	120	3	3,0	1	3,0	1	2,00	с
										осв
3	50	3	140	1	3,6	1	3,0	1	1,80	с
3	50	3	120	3	2,4	1	2,1	1	2,20	с
3	60	3	100	3	3,6	1	3,6	1	2,20	с

■ Формула для расчета уровня физического развития ребенка

=ЕСЛИ(В9="";"";ЕСЛИ(N9="";"осв";
ЕСЛИ(N9<=1,5;"н";ЕСЛИ(N9<=2,5;"с";"в"))))

В9 – ячейка с именем ребенка

N9 – ячейка с его средним уровнем физической подготовки

длина с , см	Бросание набивного мяча, см		Метание мешочка правой рукой, м		Метание мешочка левой рукой, м		Средний уровень (СУФП)	Уровень
	Уровень (балл)	Результат	Уровень (балл)	Результат	Уровень (балл)	Уровень (балл)	Уровень (балл)	
3	110	3	2,8	1	2,2	1	2,20	с
3	110	3	3,1	1	3,0	1	2,20	с
	90	3					3,00	в
3	90	3	1,9	3	2,2	1	2,60	в
3	100	3	1,9	3	1,8	1	2,60	в
3	120	3	2,1	3	1,8	1	2,50	с
								осв
3	100	3	3,6	1	2,4	1	2,20	с
								осв
3	80	3	1,5	3	1,2	3	3,00	в
3	180	1					2,33	с
3	120	3	3,1	1	1,9	3	2,50	с
3	120	3	3,0	1	3,0	1	2,00	с
								осв
3	140	1	3,6	1	3,0	1	1,80	с
3	120	3	2,4	1	2,1	1	2,20	с
3	100	3	3,6	1	3,6	1	2,20	с

Уровень	Осв	Низкий	Средний	Высокий
Количество	4	0	13	6
Количество %	17,4%	0,0%	17,4%	26,1%

Формула для расчета количества освобожденных детей:

=СЧЁТЕСЛИ(\$O\$9:\$O\$33;"осв")

\$O\$9:\$O\$33 – диапазон ячеек в колонке «уровень»

Microsoft Excel - мониторинг

Файл Правка Вид Вставка Формат Сервис Данные Окно Справка

Введите вопрос

SR3N4H =СЧЁТЕСЛИ(\$O\$9:\$O\$33;"осв")

Уровень (балл)	Результат	Уровень (балл)	Результат	Уровень (балл)	Результат	Уровень (балл)	Результат	Уровень (балл)	Результат	Уровень (балл)	Уровень (СУФП)
3	50	3	110	3	2,8	1	2,2	1	2,20	осв	
3	70	3	110	3	3,1	1	3,0	1	2,20	с	
			90	3					3,00	в	
3	50	3	90	3	1,9	3	2,2	1	2,60	в	
3	50	3	100	3	1,9	3	1,8	1	2,60	в	
	40	3	120	3	2,1	3	1,8	1	2,50	с	
										осв	
3	50	3	100	3	3,6	1	2,4	1	2,20	с	
										осв	
	60	3	80	3	1,5	3	1,2	3	3,00	в	
3	65	3	180	1					2,33	с	
	50	3	120	3	3,1	1	1,9	3	2,50	с	
	55	3	120	3	3,0	1	3,0	1	2,00	с	
										осв	
3	50	3	140	1	3,6	1	3,0	1	1,80	с	
3	50	3	120	3	2,4	1	2,1	1	2,20	с	
3	60	3	100	3	3,6	1	3,6	1	2,20	с	
3	65	3	110	3	3,6	1	2,4	1	2,20	с	
3	55	3	130	1	3,0	1	3,0	1	1,80	с	
3	60	3	130	3	2,8	1	3,0	1	2,20	с	
3	60	3	130	3	1,9	3	2,4	1	2,60	с	

средняя / старшая2 / итог

ПУСК

Значение монитори... Алгоритм создания... Копия Алгоритм соз... Microsoft Excel - мон... 16:05

- Формула для расчета количества детей с низким, средним и высоким уровнем физического развития аналогична, изменяется лишь критерий расчета: «Н», «С», «В» в зависимости от рассчитываемого уровня

=СЧЁТЕСЛИ(\$O\$9:\$O\$33;"Н")


- Формула для процентного отношения детей по каждому уровню физического развития:

$$=ЕСЛИ(C4=0;0;C38/C4)$$

C4 – ячейка с общим количеством детей в группе

C38 – ячейка с значением детей, соответствующих этому уровню физического развития

	В	С	Д	Е
30	Ш. Захар	м	3,2	3
31	Ш. Таисия	ж	3,0	3
32				
33				
34	СУФП группы по видам			3,00
35				
36				
37	Уровень	Осв	Низкий	Сред
38	Количество	4	0	13
39	Количество %	17,4%	0,0%	17,4
40				
41				
42				
43	Параметры		Мальчики	



■ На основании данных
таблицы можно сделать
диаграмму и соответственно
оценить уровень
физического развития всей
группы



высокий уровень



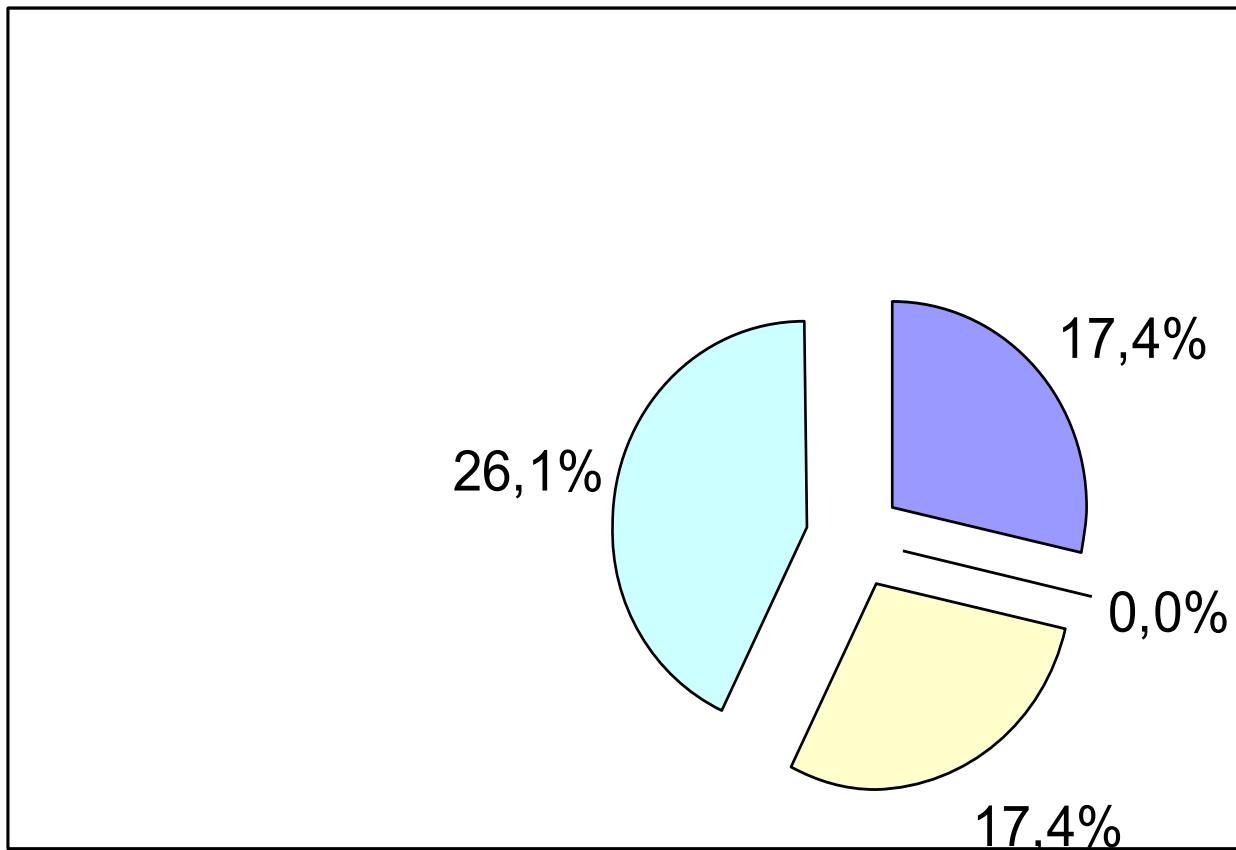
средний уровень




низкий уровень



освобожденные



- 
- Используя аналогичные формулы можно создать итоговую таблицу и диаграмму, чтобы оценить уровень физического развития по каждой возрастной категории детей и в целом в ДОУ

СПАСИБО ЗА ВНИМАНИЕ!!!

